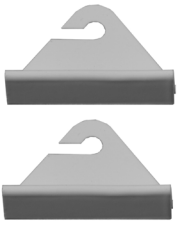




ecolux®
Bello/Tetto Down

Monteringsanvisning

Monteringsdetaljer



x4 (par)



x4

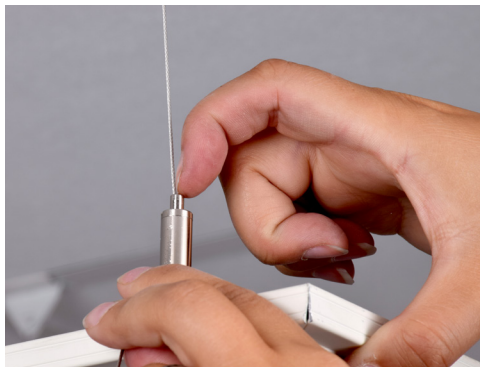
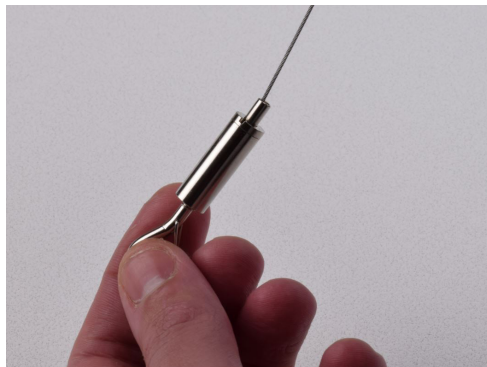


x4

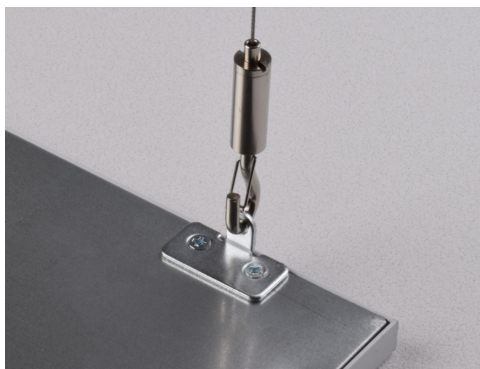
Montering



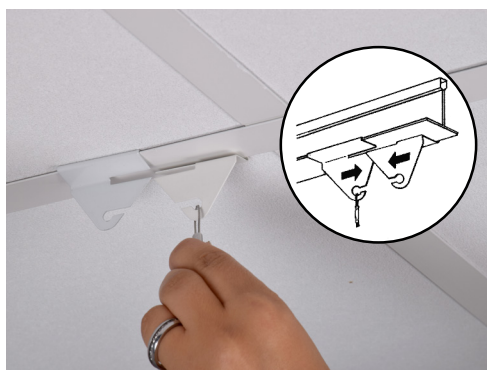
OBS! Stäng av huvudströmmen innan installation.



Trä i wiren genom nippeln. För att justera pendellängden drar man i wrens lösa del för att höja armaturen och trycker ner nippeln för att frigöra och sänka.



Montera wirependeln genom att snäppa i kabinhaken i en av de fyra fästpunkterna på armaturens ovansida.



Montera armaturclipsen på undertakets profiler (T-24) och trä i wireöglan samt tryck ihop de båda clipsen.

OBS! Viktigt att armaturclipsen går omlott för att fixera dem.



Anslut snabbkopplingen till drivaren och fixera den i mitten på armaturen med hjälp av kardborrebandet.

Underhåll

Vid behov avtorkas bländskyddet med antistatisk duk.

