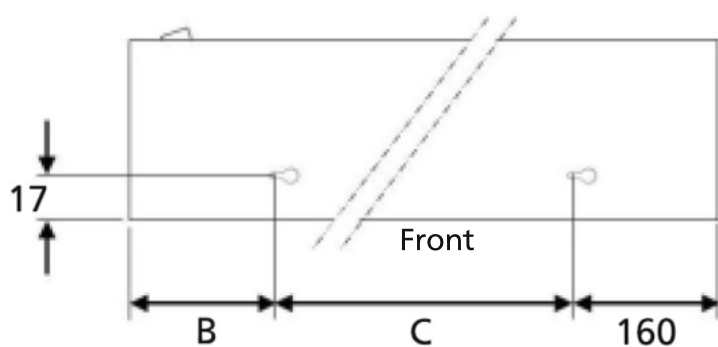
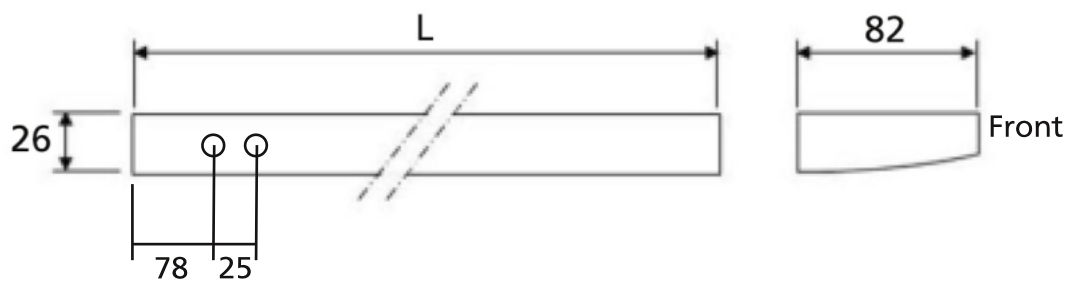




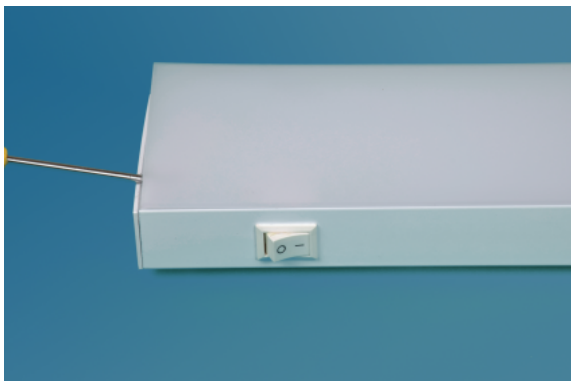
Ecolux
Banco

monteringsanvisning

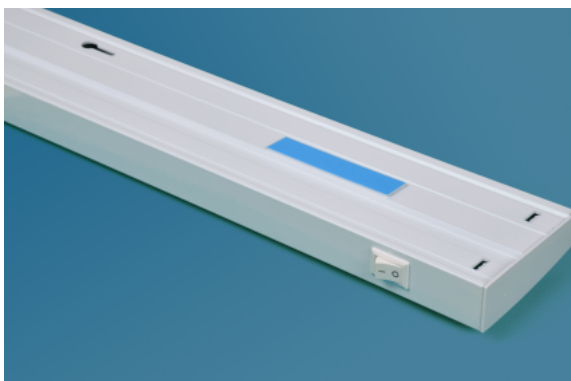
Måttskiss



	L	C	B
Banco 7426/1000	587	280	145
Banco 7426/2100	1160	855	147



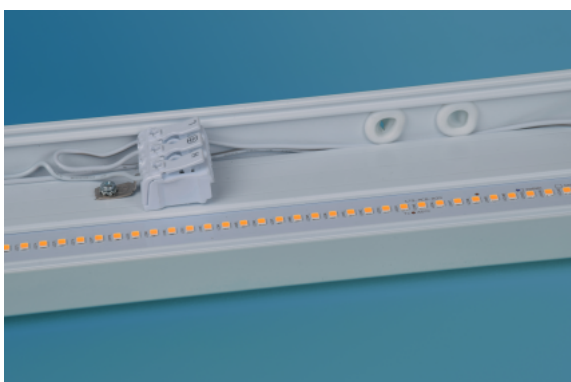
Demontera kupan, bänd försiktigt med en skruvmejsel eller kniv.



Mät upp var armaturen ska sitta.
Strömbrytaren ska sitta på armaturens baksida.

Nyckelhålsprincipen:
Montera skruvarna efter skissen till vänster. Häng upp armaturen med hjälp av nyckelhålen, spänn skruvarna.

Tejpprincipen:
Använd den dubbelhäftande tejen och fäst armaturen på plats, skruva därefter fast den i nyckelhålen.



På armaturens baksida finns två införingshål,
anslut armaturen.



Tryck kupan på plats.

